

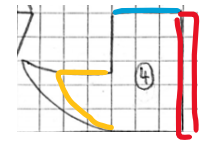
Nähanleitung Till-Kostüm

Der Zuschnitt:

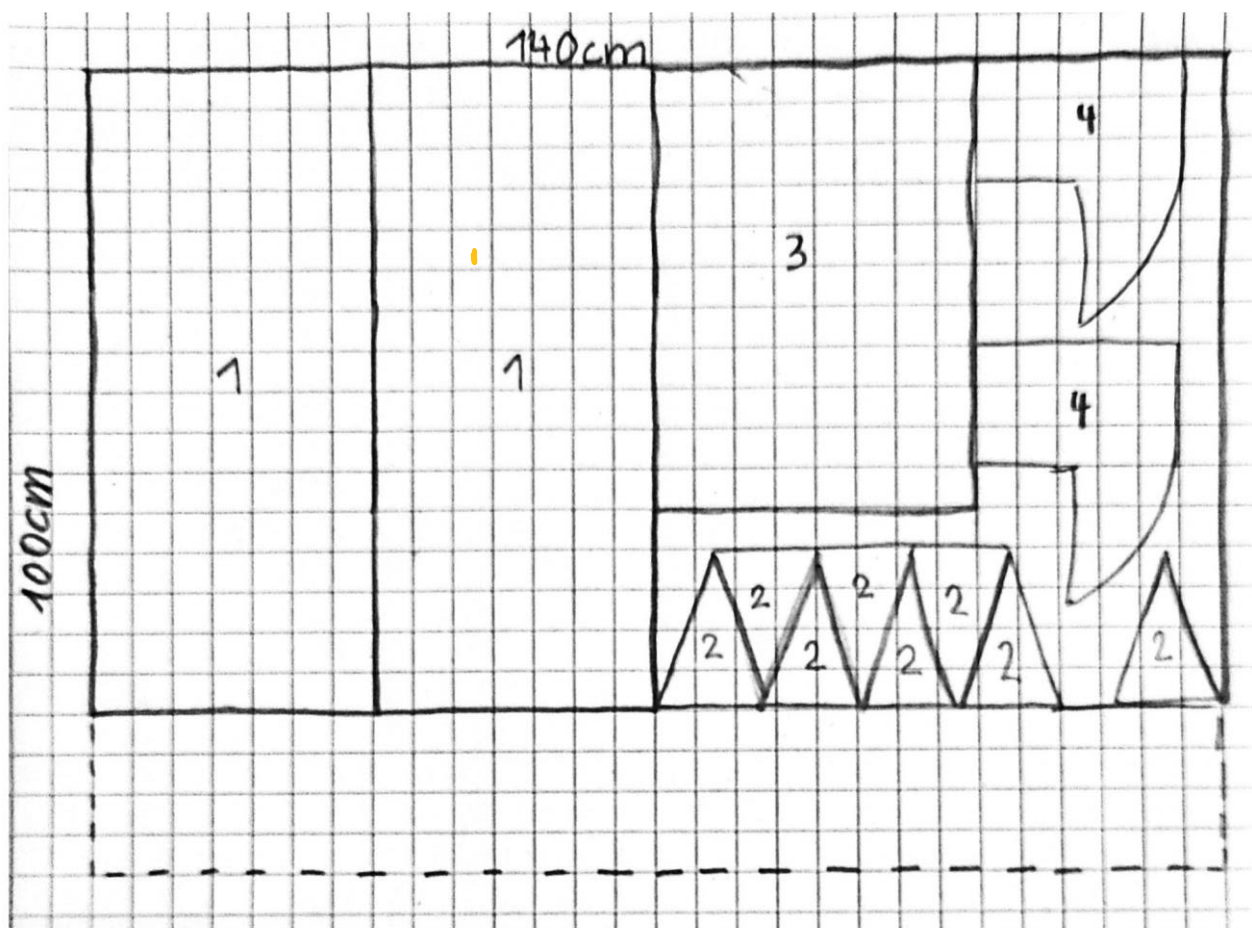
1. Drucken Sie die Schnittteile 2 (Zacken) und 4 (Mütze) aus.
2. Passen Sie das Mützenschnittteil so an:
 - Messen Sie ihren Kopfumfang (Beispiel: 50cm).
 - Teilen Sie die Länge durch 4. Addieren Sie 2 cm.
Beispiel: $50\text{cm} : 4 = 12,5\text{cm}$ $12,5\text{cm} + 2\text{cm} = 14,5\text{cm}$
 - Die blaue Linie des Schnittteils muss für Ihre Mütze 14,5cm lang sein. Passt sie nicht, verkürzen oder verlängern sie das Schnittteil an der roten Linie.
 - Falls ihr vergrößertes Mützenschnittteil beim Zuschnitt (s. unten) nicht mehr passt, verkürzen Sie die Zipfel, wie an der gelben Linie.
3. Legen Sie ihr farbiges Stoffstück glatt auf ihr schwarzes Stoffstück. Achten Sie darauf, dass die glänzenden Außenseiten aufeinander liegen.
4. Die Schnittteile 1 und 3 sind Rechtecke mit folgenden Maßen:

Erwachsene	1: 35cm x 80cm	3: 40cm x 55cm
Kind	1: 30cm x 60cm	3: 30cm x 50cm

Zeichnen Sie diese sowie die Schnittteile 2 und 4 wie auf der passenden Skizze auf den Stoff.
5. Schneiden Sie alle Schnittteile aus.



Skizze für den Zuschnitt des Erwachsenenkostüms:

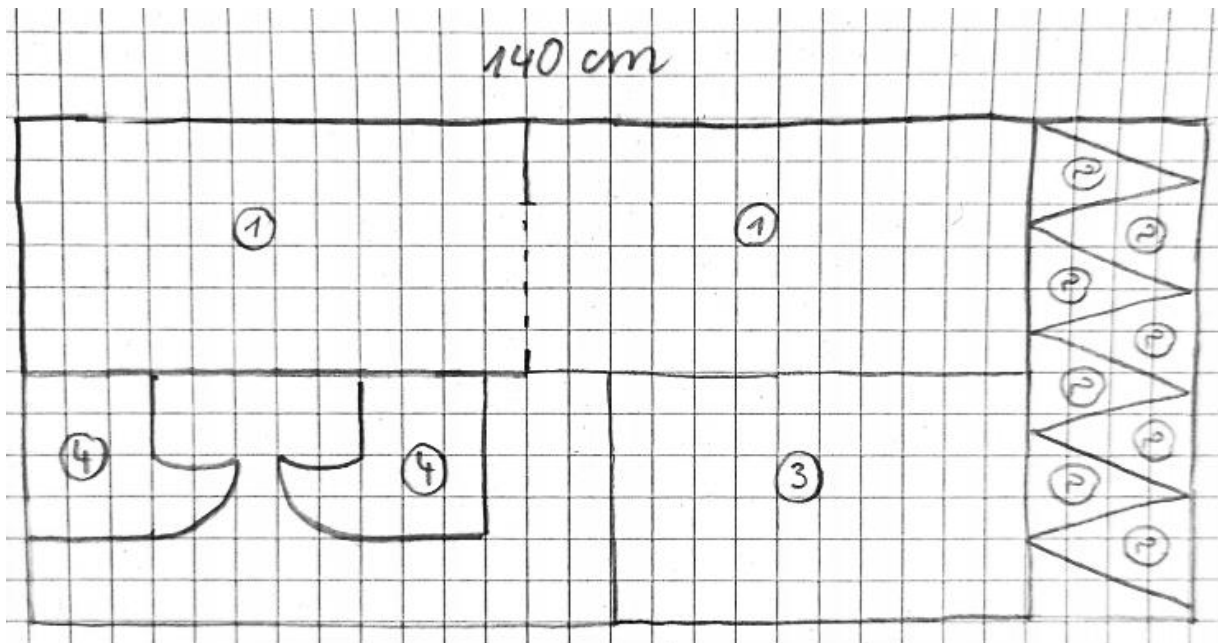


Nähanleitung Till-Kostüm

Skizze für den Zuschnitt des Kinderkostüms:

Zwischen den beiden Schnittteilen 1 schneiden Sie **nur 10cm ein**, die beiden Teile bleiben zusammen. Markieren Sie die Mitte an der gegenüberliegenden Seite.

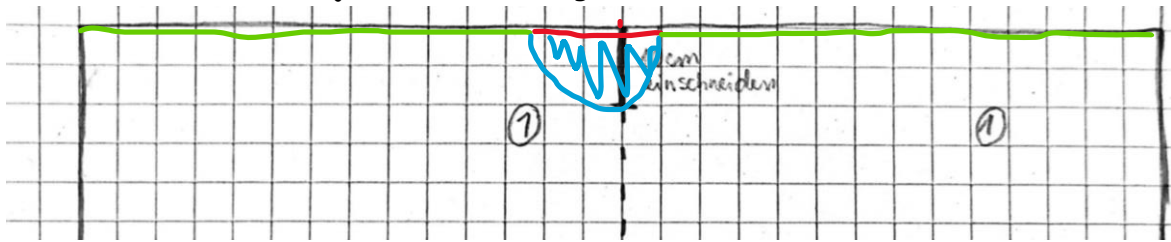
Schneiden Sie alle anderen Schnittteile einzeln aus.



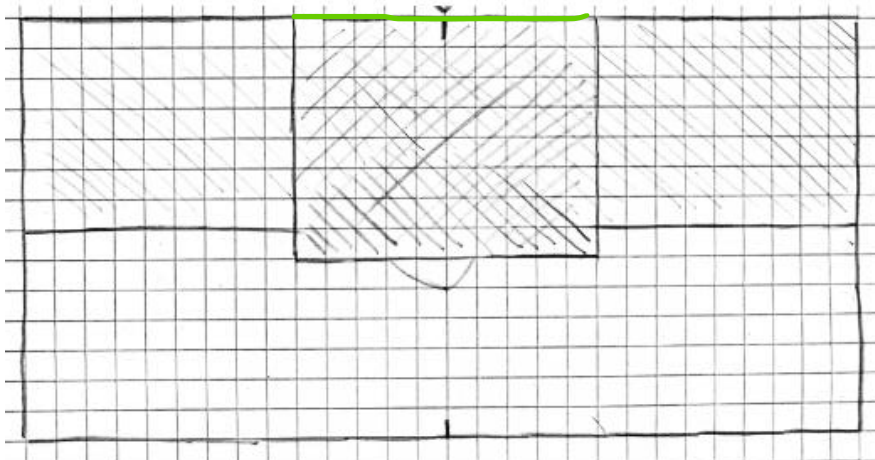
Nähanleitung Till-Kostüm

Das Oberteil:

1. Beginnen Sie mit den Schnittteilen 1 in schwarz. Sie benötigen außerdem ein Lineal, und einen Stift.
2. Legen Sie beide Schnittteile mit der Außenseite nach innen aufeinander.
3. Nähen Sie entlang der kurzen Seite. Lassen Sie **oben** 10cm offen.
4. Nehmen Sie nun die beiden Schnittteile 1 in Farbe und legen Sie sie mit der Außenseite nach innen aufeinander.
5. Nähen Sie entlang der kurzen Kante und lassen Sie **unten** 10cm offen.
6. Sie haben nun ein langes farbiges und ein langes schwarzes Rechteck.
7. Legen Sie die Rechtecke so aufeinander, dass die 10cm Öffnungen aufeinander liegen.
8. Messen Sie nun vom der Öffnung entlang der langen Kante 12 cm nach links und 6 cm nach rechts machen sie je eine Markierung. (rote Linie)



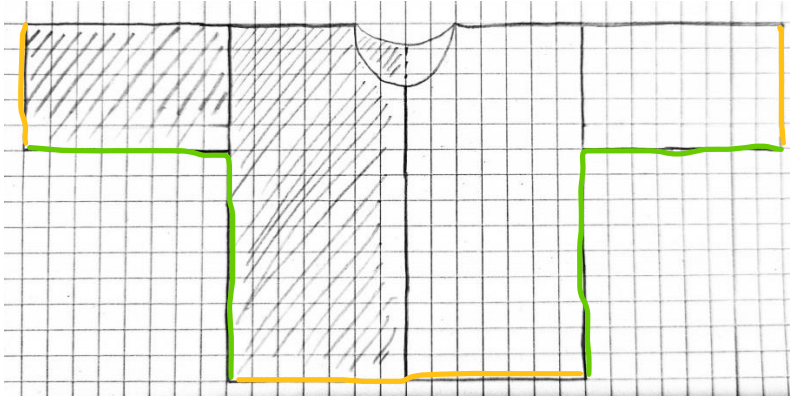
9. Zeichnen Sie nun die blaue Linie frei Hand ein und schneiden Sie das blaue Stück aus. Dies ist ihr Halssauschnitt.
10. Nähen Sie nun die beiden Teile an der grünen Linie zusammen.
11. Breiten Sie die zusammenhängenden Teile nun glatt aus. Das ist ihr Mittelteil.
12. Sie benötigen nun die Schnittteile 3 (Ärmel) in schwarz und in Farbe. Markieren Sie die Mitte der langen Seite an beiden Ärmeln.
13. Legen Sie nun den schwarzen Ärmel auf die schwarze Seite des Mittelteils. Die glänzenden Außenseiten liegen aufeinander (innen). Die Nähte an den Schultern / Die Markierungen der Mitten liegen genau aufeinander.



14. Nähen Sie entlang der grünen Linie.
15. Wiederholen Sie dies mit dem farbigen Ärmel und nähen Sie ihn an die farbige Seite des Mittelteils.
16. Falten Sie nun ihr Mittelteil mit Ärmeln an den Schultern. Achten Sie darauf, dass die glänzenden Außenseiten nach innen zeigen.

Nähanleitung Till-Kostüm

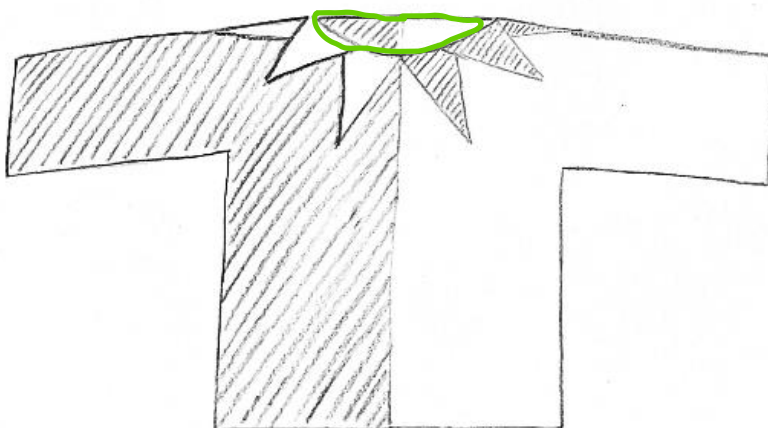
17. Schließen Sie die Ärmel- und Seitennähte in einem. Nähen Sie entlang der grünen Linien:



18. Probieren Sie das Oberteil nun an. Falls nötig kürzen sie die Ärmel und / oder vergrößern Sie den Halsausschnitt.
Ist Ihnen das Oberteil zu kurz, können Sie es durch zusätzliche Zacken oder einen langen Streifen Ihres Reststoffes verlängern.
19. Versäubern Sie Ärmel und Saum (gelbe Linien) indem Sie den Stoff ca. 1cm nach innen klappen und festnähen.
20. Nehmen sie nun alle Zackenteile (Schnittteile 2). Legen Sie immer zwei gleichfarbige Zacken mit der Außenseite nach innen aufeinander und nähen Sie an der grünen Linie.



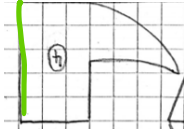
21. Wenden Sie die Zacken, sodass die Nähte innen liegen. Sie haben nun 4 schwarze und 4 farbige Zacken.
22. Nehmen Sie nun ihr Oberteil. Achten Sie darauf, dass die Außenseiten innen liegen.
23. Legen Sie die Zacken an den Halsausschnitt des Oberteils. Beginnen Sie vorne in der Mitte. Lassen Sie die Zacken überlappen, sodass sie genau um den Ausschnitt passen.
24. Befestigen Sie die Zacken mit Klammern oder Stecknadeln und nähen Sie entlang der grünen Linie.



Nähanleitung Till-Kostüm

Die Mütze:

1. Sie benötigen die Schnittteile 4 und die Glöckchen.
2. Legen Sie je ein schwarzes und ein farbiges Mützenteil mit der Außenseite nach innen aufeinander.
3. Nähen Sie entlang der grünen Linie.



4. Falten Sie die zweifarbigen Mützenteile auseinander.
5. Legen Sie nun beide Mützenteile mit der Außenseite nach innen aufeinander. Nähen Sie entlang der grünen Linie.



6. Versäubern Sie den Saum (gelbe Linie) indem Sie den Stoff ca. 1cm nach innen klappen und festnähen.
7. Nähen Sie die Glöckchen mit der Hand an.
8. Füllen Sie die Zipfel der Mütze mit Füllwatte.